

MIR SINN ANTIGASPI,

AN DIR?



- ✓ Liewensmëttel wäertschätzen
- ✓ Manner Liewensmëttel verbëtzen
- ✓ Gesond lessen

MIR SINN ANTIGASPI,

AN DIR?



D'Kanner fir Liewensmëttelverschwendung a lokaalt souwéi biologesch lesse sensibiliséieren



Kanner tëschent 4 an 12 Joer

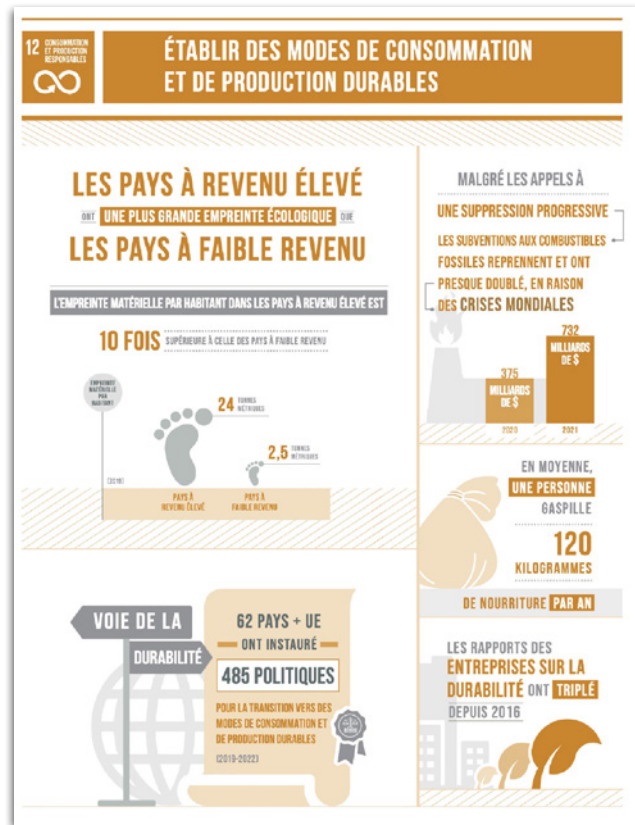


Kooperatioun mam Ministère fir Landwirtschaft, Ernährung a Wäibau

MIR SINN ANTIGASPI,

AN DIR?

Ziler fir nohalteg Entwécklung



MIR SINN ANTIGASPI,

AN DIR?

Wosst Dir schonn?



Wéi vill vun de Liewensmëttel, déi op der Welt produzéiert ginn, ginn ewechgeheit?



$1/2$

vun der Produktioun?



$1/3$

vun der Produktioun?



$1/4$

vun der Produktioun?

MIR SINN ANTIGASPI,

AN DIR?

Wosst Dir schonn?



Wësst Dir, wéi vill Liewensméttel am Duerchschnëtt pro Persoun a pro Joer zu Lëtzebuerg ewechgeheet ginn?



73 KG



118 KG



136 KG



MIR SINN ANTIGASPI,

AN DIR?

Käschte vu Liewensmëttelverschwendung

Déi berechent Käschte vun der vermeidbarer Liewensmëttelverschwendung am Reschtoffall zu Lëtzebuerg bedréit:



Evaluatioun vun de Käschten

75,50 €

pro Awunner pro Joer



184,50 €

pro Haushalt pro Joer



46,5 Milliounen €

pro Joer fir dat ganz Land



MIR SINN ANTIGASPI,

AN DIR?

Wat denkt Dir?



Wou gëtt dat meescht lessen ewechgeheit?

An der Produktioun ?

An der Restauratioun ?

Am Handel ?

An den Haushalter ?

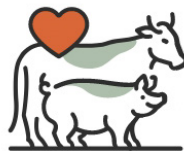
MIR SINN ANTIGASPI,

AN DIR?

Wat ass biologesch Ernährung?



Verzicht op cheemesch-syntheetesche
Planzeschutzmëttelen



Aartgerecht Déierenhaltung



Notzung vun de Virdeeler vun der
Rotatioun vu Kulturen um Feld



Verzicht op Geentechnik



Asaz vun natierlechem Dünger



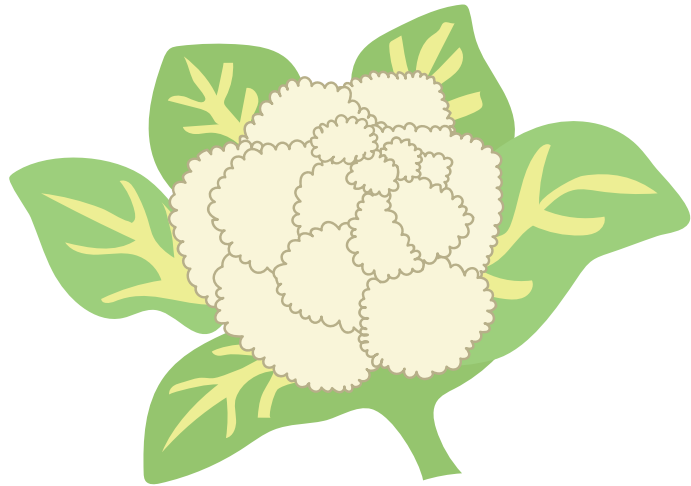
Ekologesch produzéiert
Déierefutter

MIR SINN ANTIGASPI,

AN DIR?

Wat mengt Dir?

A wat fir enger Joreszäit wiisst de Choufleur zu Lëtzebuerg?



Summer?

Wanter?

Dat ganzt Joer?

MIR SINN ANTIGASPI,

AN DIR?



Grënn fir lokal a saisonal z'iessen

- ➔ Saisonale a lokale Liewensmëttel schounen d'Ëmwelt.
- ➔ Saisonale a lokale Liewensmëttel sinn net nëmme méi gesond, mee schmaachen och besser.
- ➔ „Antigaspi“
- ➔ Dir bleift a Kontakt mat de lokale Produzenten, ënnerstëtzt se a stäerkt déi lokal Ekonomie.

MIR SINN ANTIGASPI,

AN DIR?



Projetsdetailler



Kollektiv Challenges



Individuell Challenges



Zertifikat-Iwwerreechung



Elterenevenement

MIR SINN ANTIGASPI,

AN DIR?

Heft

MIR SINN ANTIGASPI,
AN DIR?

✓ Liewensmëttel wäertschätzen
✓ Manner Liewensmëttel verbëtzen
✓ Gesond lessen

HEFT VUM



ims
IMSLUXEMBOURG
Inspiring More Sustainability

LE GOUVERNEMENT
DU GRAND-DUCHÉ DE LUXEMBOURG
Ministère de l'Agriculture,
de l'Alimentation et de la Viticulture

Anti
gaspi

INDIVIDUELL CHALLENGEN

Challenge #4 Liewensmëttelverschwendung

- Mooss wéi vill lessen an enger Woch bei dir doheem verbëtzt gëtt.
- Firwat gëtt dëst lessen ewechgeheit?
 - Ginn et (Deeler vun) Produkter, déi nach kéinte benotzt ginn?
 - Gëtt de Liewensmëtteloffall kompostéiert? Lant en an der Bio-Poubelle?
 - Wat kënnst dir maache fir manner Liewensmëttel ewechzeheien?
Hues du Iddien?

Challenge #4 Gaspillage alimentaire

- Tu dois calculer la quantité de nourriture jetée cette semaine chez toi.
- Pourquoi cette nourriture est jetée ?
 - Y a-t-il des (parties de) produits qui peuvent être réutilisés ?
 - Les déchets sont-ils transformés en composte ?
Sont-ils placés dans la poubelle de déchets organiques ?
 - Que pourrais-tu faire pour réduire les aliments jetés ?
Tu as des idées ?



Datum: _____
Mat wiem? _____

Mol oder beschreif d'äin Erleefnes

Evaluatioun  Wéi vill Stären gëss du dëser Challenge?

MIR SINN ANTIGASPI,

AN DIR?

Kollektiv Challenges

- ➔ **Spiller iwwer saisonaalt Uebst a Geméis**
- ➔ **Treffe mat engem lokale Produzent**
- ➔ **E Menü zesummestellen**
- ➔ **Kach-Workshop**
- ➔ **Analys vu Liewensmëttelverschwendung**
- ➔ **Bastel-Aktivitéit**

MIR SINN ANTIGASPI,

AN DIR?

Wat hu mir bis elo gemaach?

MIR SINN ANTIGASPI,

AN DIR?

Individuell Challenges

1 ➔ Zesumme kachen



2 ➔ Haltbarkeetsdatumer



3 ➔ Planzen



4 ➔ Liewensmëttelverschwendung



5 ➔ Den Antigaspi-Frigo



6 ➔ Uebst plécken



7 ➔ Antigaspi-Film



8 ➔ Iddiskëscht



MIR SINN ANTIGASPI,

AN DIR?



**An Dir ?
Wéi eng Challenge maacht
Dir haut?**

**Ma ech maache lokal
Produkter a gliesene
Behälterren! Zimmlech cool,
gell?!**

