

MIR SINN ANTIGASPI,

AN DIR?

intro  
Kids



LE GOUVERNEMENT  
DU GRAND-DUCHÉ DE LUXEMBOURG  
Ministère de l'Agriculture,  
de l'Alimentation et de la Viticulture



Introduction du sujet aux enfants.

MIR SINN ANTIGASPI,

AN DIR?

intro  
Kids



ims  
LUXEMBOURG  
Handing down knowledg

LE GOUVERNEMENT  
DU GRAND-DUCHÉ DE LUXEMBOURG  
Ministère de l'Agriculture,  
de l'Alimentation et de la Viticulture

Antigasp!

Introduction du sujet aux enfants. Demander aux enfants la première question. Après une petite discussion la deuxième et après la dernière.

MIR SINN ANTIGASPI,  
AN DIR?

intro  
Kids

Wat si Liewensmëttel?



ims  
LUXEMBOURG  
Healthy Kids Initiative

LE GOUVERNEMENT  
DU GRAND-DUCHÉ DE LUXEMBOURG  
Ministère de l'Agriculture,  
de l'Alimentation et de la Viticulture



Demander aux enfants s'ils connaissent ce que sont des denrées alimentaires.

Les denrées alimentaires sont tous les produits que l'on peut manger comme le riz, les pâtes, les fruits, les légumes, mais aussi le coca, le nutella, ou encore d'autres produits auxquels on ne pense pas forcément, comme le dentifrice ! Ce sont tous des produits dont on a besoin pour survivre.

MIR SINN ANTIGASPI,

AN DIR?

intro  
Kids

lesst dir ären Teller  
ëmmer eidel oder loosst  
dir och mol Reschter  
iwwereg?



ims  
LUXEMBOURG  
Healthy. More. Sustainable.



LE GOUVERNEMENT  
DU GRAND-DUCHÉ DE LUXEMBOURG  
Ministère de l'Agriculture,  
de l'Alimentation et de la Viticulture



Discuter avec les enfants sur la notion de "reste".

MIR SINN ANTIGASPI,

AN DIR?

intro  
Kids

Wat geschitt mat  
de Reschter?



ims  
LUXEMBOURG  
Healthy Kids Initiative



LE GOUVERNEMENT  
DU GRAND-DUCHÉ DE LUXEMBOURG  
Ministère de l'Agriculture,  
de l'Alimentation et de la Viticulture



Demander aux enfants ce que l'on peut faire avec des restes? Après une petite discussion, montrer les possibilités:

1. Manger une deuxième fois le même plat, par exemple chauffer le plat dans le micro-  
onde.
2. Utiliser les restes pour faire un nouveau plat, par exemple des légumes ou des pâtes  
dans une soupe
3. Les restes finissent à la poubelle

MIR SINN ANTIGASPI,

AN DIR?

intro  
Kids

Kennt dir dat Wuert  
"Antigaspi"?



=

Liewensmëttelverschwendung  
Oder  
Gaspillage alimentaire



=

Anti gaspillage alimentaire  
Oder  
Géint Liewensmëttelverschwendung

ims  
LUXEMBOURG  
Hausing Wier Innoventéiere

LE GOUVERNEMENT  
DU GRAND-DUCHÉ DE LUXEMBOURG  
Ministère de l'Agriculture,  
de l'Alimentation et de la Viticulture



Demander aux enfants s'ils connaissent le mot "antigaspi".

Après la discussion : expliquer la provenance du mot.



Demander aux enfants qu'est-ce que l'alimentation locale? Et pourquoi est-elle importante ?

L'alimentation locale est quand les produits sont cultivés à proximité, mais il n'y a pas de critère spécifique quant à la distance à laquelle ils se trouvent.

Raisons pour manger local :

**1. Plus sains et plus savoureux:** comme ils ne sont pas soumis à de longs transports, ils arrivent au comptoir du magasin frais et mûrs, et sont souvent de meilleure qualité. Les consommateurs qui connaissent les périodes de récolte et font leurs achats en fonction des saisons sont la plupart du temps récompensés par une expérience gustative exceptionnelle. Les circuits courts ont un effet positif tant sur le palais que sur de précieux ingrédients comme les vitamines et les minéraux.

Et

**Antigaspi:** Lorsque le transport n'est pas long, il n'est pas nécessaire de modifier les aliments pour les conserver plus longtemps. En outre, pendant le transport, les aliments risquent de se détériorer ; plus le transport est court, moins de gaspillage.

**2. Plus respectueux de l'environnement:** la culture de plein champ, de courtes distances

de transport, une réduction des émissions de gaz à effet de serre et des durées de stockage limitées contribuent à une alimentation durable.

3. Le soutien de l'économie locale et le support des **producteurs**; ainsi que le contact direct avec le producteur.

<https://regionalsaisonal.lu/fr/produits-regionaux-et-de-saison/>



MIR SINN ANTIGASPI,

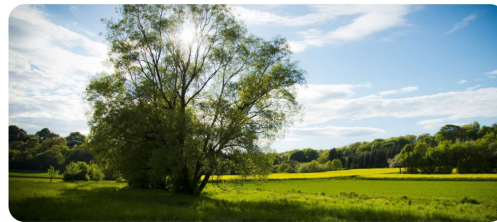
AN DIR?

intro  
Kids



Wësst dir, wat biologesch  
lessen ass?

Firwat ass  
dat wichteg?



Renoncement aux  
produits phytosanitaires  
chimiques de synthèse

ims  
LUXEMBOURG  
Handing over responsibility



LE GOUVERNEMENT  
DU GRAND-DUCHÉ DE LUXEMBOURG  
Ministère de l'Agriculture,  
de l'Alimentation et de la Viticulture



L'idée de base est toute simple : l'agriculture écologique ou biologique n'est autre que la production de denrées agricoles en harmonie avec la nature.

1. Elle est meilleure pour la nature, parce que la production sera faite en harmonie avec la nature
2. Élevage respectueux du bien-être animal – par exemple les vaches sortent à l'extérieur
3. L'agriculteur biologique se passe d'engrais chimiques de synthèse et enrichit entre autres la qualité du sol par la rotation de certaines cultures et utilise l'engrais naturel.

<https://bio2025.lu/fr/a-la-decouverte-du-bio/>

MIR SINN ANTIGASPI,

AN DIR?

Mir maache vill flott  
Aktivitéiten.



Expliquer qu'il y a des challenges collectifs qui sont réalisés à la Maison Relais et des challenges individuels que les enfants peuvent faire avec leur famille à la maison. Ensuite, expliquer que les enfants recevront un cahier avec tous les challenges qu'ils devront remplir après réalisation de chaque challenge.