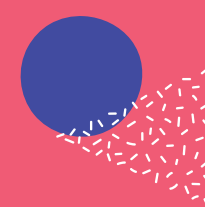
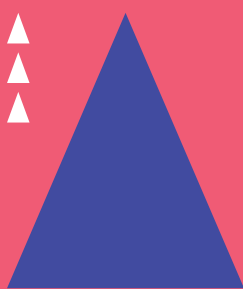
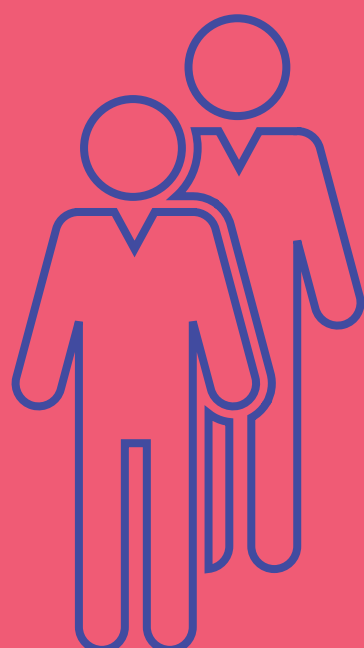
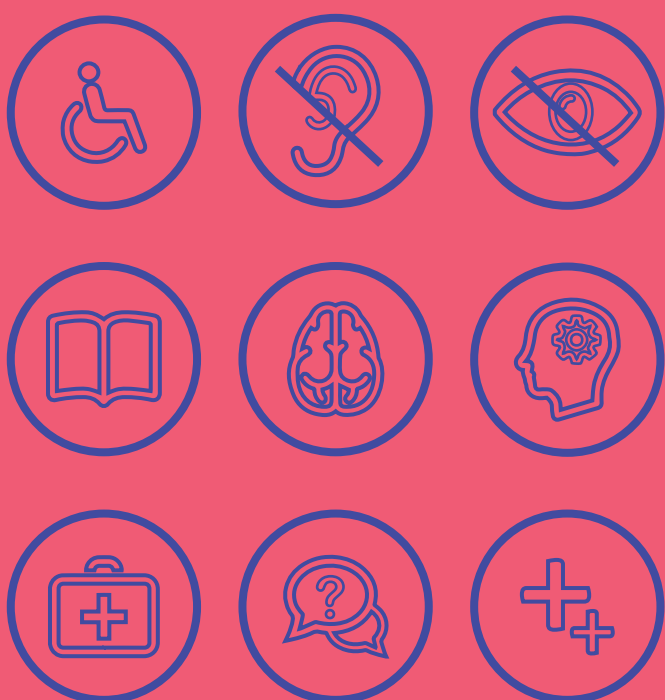




# QU'EST-CE QUE LE «HANDICAP»?



En général, **9 catégories** de handicap peuvent être distinguées



◀ **85%**

des personnes en situation de handicap le sont suite à un accident de la vie ou à une maladie invalidante

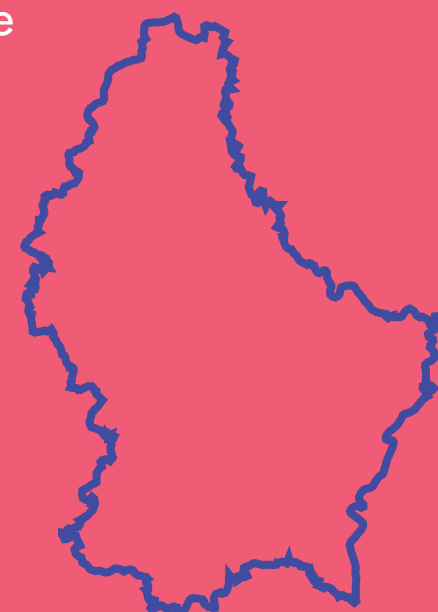
Obtention du « statut de salarié handicapé » :



- ▶ diminution de la capacité de travail d'au moins **30%**
- ▶ reconnu(e) apte à travailler



**4000** personnes sont concernées au Luxembourg

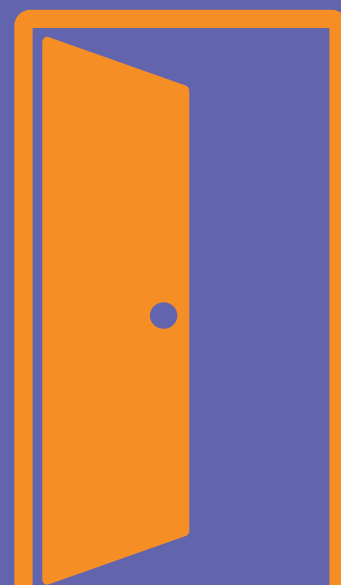
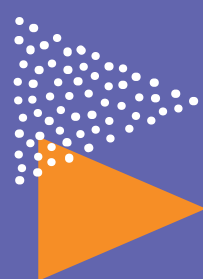


# LA PROCÉDURE DE RECONNAISSANCE DU STATUT DE SALARIÉ HANDICAPÉ



▲▲▲  
La commission médicale de  
l'ADEM reconnaît le statut  
de salarié handicapé

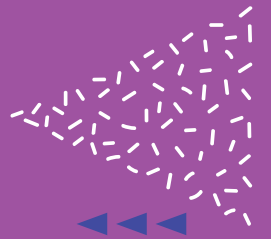
▶▶▶  
La personne reconnue  
salarié handicapé est  
**automatiquement**  
**inscrite à l'ADEM** si  
elle est sans emploi



La commission d'orientation  
et de reclassement profes-  
sionnel oriente le salarié  
handicapé vers le **marché du**  
**travail ordinaire** ou vers un  
**atelier protégé**



# LES ÉTAPES À L'EMBAUCHE D'UNE PERSONNE EN SITUATION DE HANDICAP



Diffuser l'offre d'emploi via  
l'ADEM et/ou via les voies  
de recrutement classiques



Pour préparer l'arrivée du nouveau  
collaborateur :



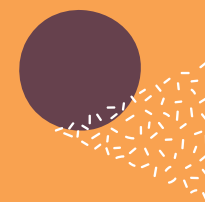
- ▶ Anticiper les **aménagements** nécessaires
- ▶ Désigner un **tuteur**



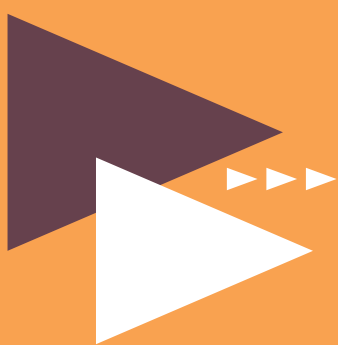
Pour intégrer le collaborateur :

- ▶ Sensibiliser les équipes à l'incidence des **préjugés** ou les **meilleures façons de se comporter** face aux différentes typologies de handicap
- ▶ Impliquer le **manager direct**

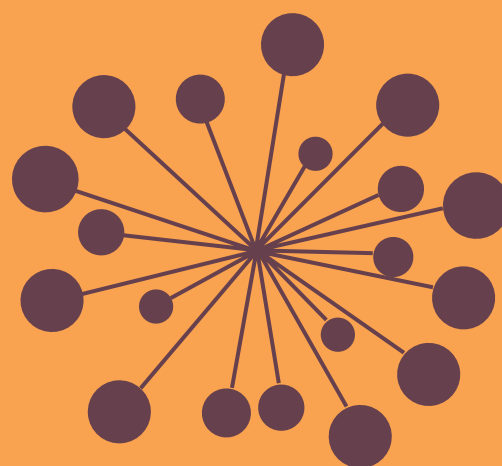
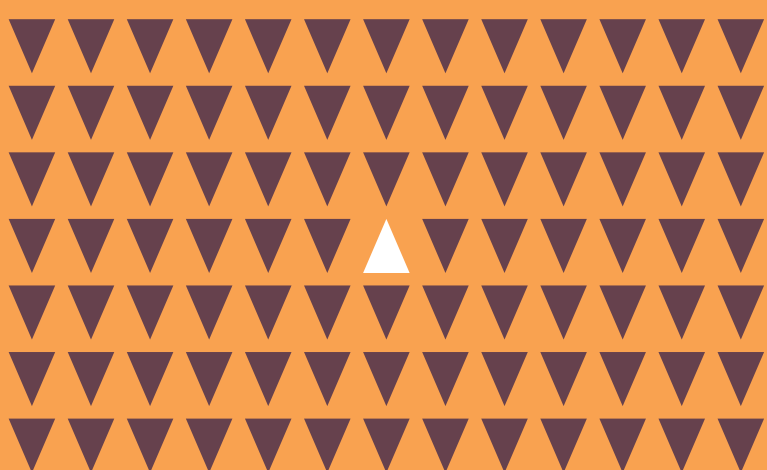




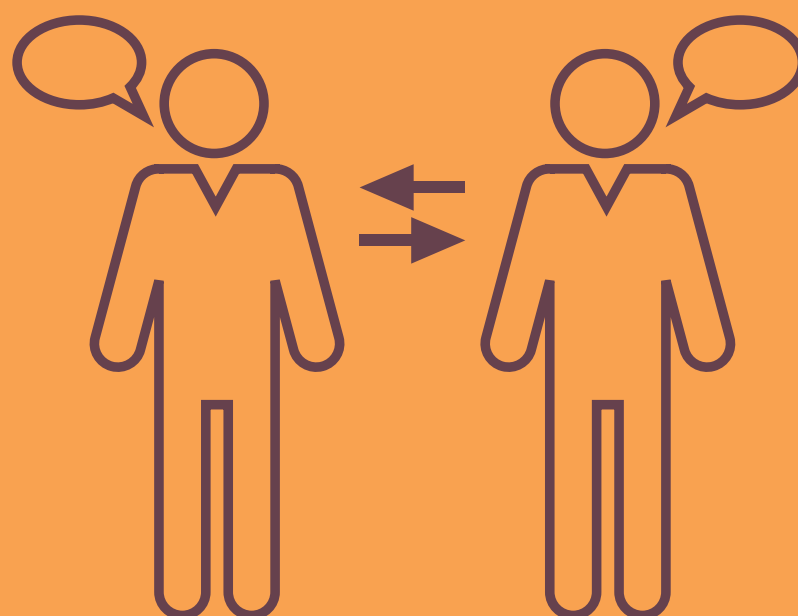
# CASSER LES BARRIÈRES



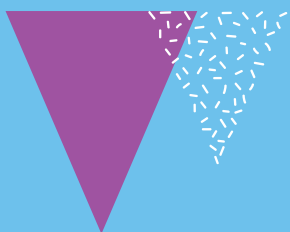
Embaucher une personne en situation de handicap contribue à **faire évoluer les mentalités** et à **rejeter les idées reçues** en matière de handicap



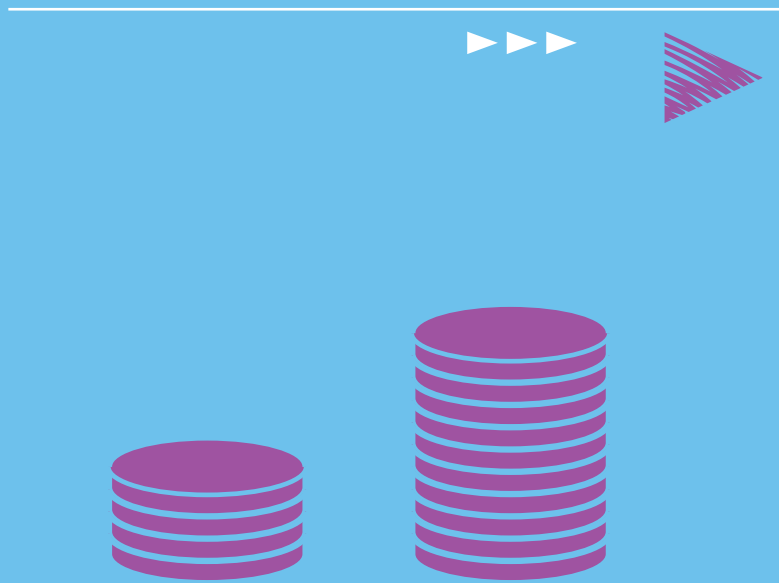
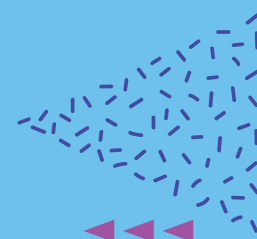
L'embauche d'un ou plusieurs salariés handicapés permet de **faire vivre concrètement la démarche active d'une entreprise en matière de diversité**



Aucun handicap ne ressemble à un autre : afin de reconnaître les aménagements et aides nécessaires, il est primordial d'**échanger avec la personne concernée et identifier ses besoins particuliers**



# MESURES DE SOUTIEN À L'EMBAUCHE D'UN SALARIÉ HANDICAPÉ



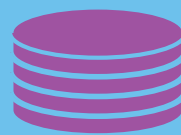
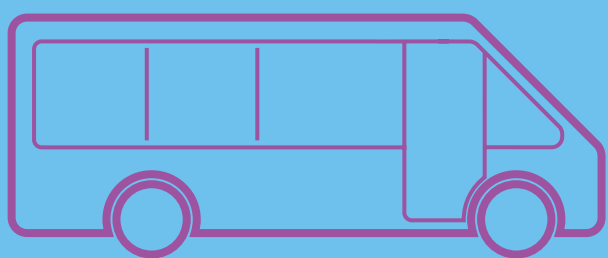
Entre 40% et 100% du **salaire** brut peut être remboursé



Les frais de **formations** professionnelles sont pris en charge par l'Etat



Le salarié handicapé a droit à 6 jours de **congé** supplémentaires par an



L'Etat participe aux frais:

- ▶ D'**aménagement** de postes de travail et d'accès
- ▶ D'**équipements** professionnels
- ▶ De **transport**

