

**MIR SINN ANTIGASPI,**

**AN DIR?**



- ✓ Liewensmëttel wäertschätzen
- ✓ Manner Liewensmëttel verbëtzen
- ✓ Gesond lessen

**MIR SINN ANTIGASPI,**

**AN DIR?**



**Sensibiliser les enfants sur le gaspillage alimentaire  
et l'alimentation locale et biologique**



**Enfants entre 4 et 12 ans**



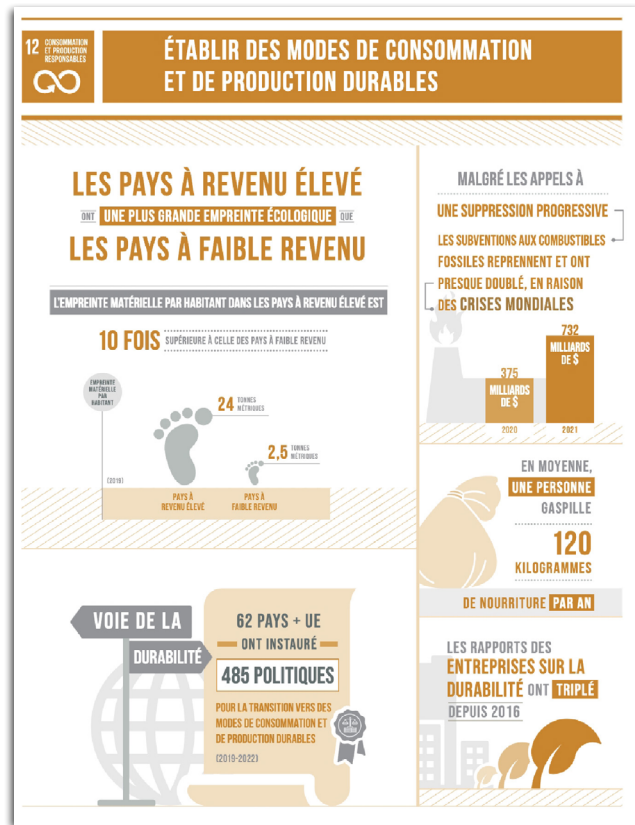
**En collaboration avec le Ministère de l'Agriculture,  
de l'Alimentation et de la Viticulture**

MIR SINN ANTIGASPI,

AN DIR?



## Les Objectifs de Développement Durable



Le saviez-vous ?



Combien de nourriture produite est jetée à l'échelle mondiale ?



**1/2**

de la production ?



**1/3**

de la production ?



**1/4**

de la production ?

MIR SINN ANTIGASPI,

AN DIR?

Le saviez-vous ?



**Combien de kg de nourriture est gaspillé par an et par personne au Luxembourg ?**



73 KG



118 KG



136 KG



MIR SINN ANTIGASPI,

AN DIR?



## Évaluation des coûts

## Coût du gaspillage alimentaire

Les coûts calculés des déchets alimentaires évitables dans les déchets résiduels pour le Grand-Duché s'élèvent à :

**75,5 €**

par habitant et par an



**184,5 €**

par ménage et par an



**46,5 millions d'euros**

par an au Luxembourg



MIR SINN ANTIGASPI,

AN DIR?

Qu'en pensez-vous ?



Où le gaspillage alimentaire est-il le plus important?

**Au niveau de la production ?**

**Dans la restauration ?**

**Dans les commerces ?**

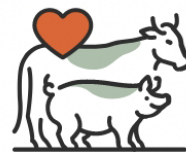
**Dans les ménages ?**

## L'alimentation biologique

### C'est quoi ?



Renoncement aux produits  
phytosanitaires chimiques de synthèse



Élevage respectueux du bien-être  
animal



Mise à profit des avantages de la rotation  
des cultures sur les terres arables



Renoncement au génie  
génétique



Recours à des engrais naturels



Nourriture pour animaux  
issue d'une production écologique



MIR SINN ANTIGASPI,

AN DIR?



## Les raisons de manger local et de saison

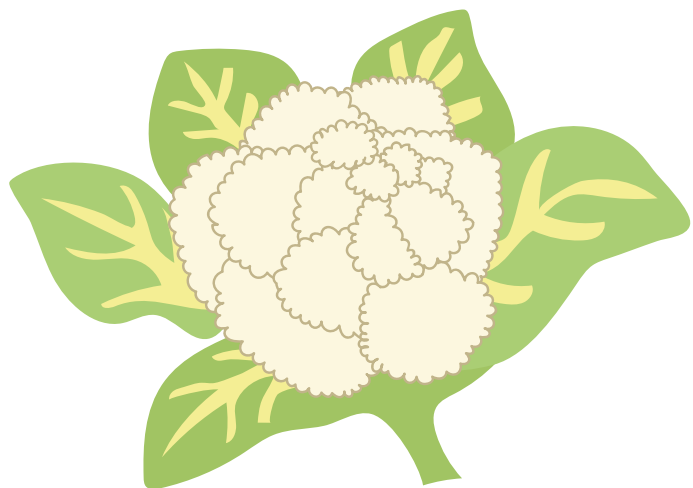
- ➔ Les aliments de saison et locaux sont plus respectueux de l'environnement.
- ➔ Les aliments de saison et locaux sont plus sains, et plus savoureux.
- ➔ « Antigaspi ».
- ➔ Maintient le contact avec les producteurs locaux, les soutient, et renforce l'économie locale.

MIR SINN ANTIGASPI,

AN DIR?

Qu'en pensez-vous ?

Quelle est la saison du chou-fleur au Luxembourg ?



Été ?

Hiver ?

Toute l'année ?

**MIR SINN ANTIGASPI,**

**AN DIR?**

## Détails du projet



« Challenges » collectifs



« Challenges » individuels



Remise de certificat



Évènement pour les parents

MIR SINN ANTIGASPI,

AN DIR?

MIR SINN ANTIGASPI,  
AN DIR?

✓ Liewensmëttel wäertschätzen  
✓ Manner Liewensmëttel verbëtzen  
✓ Gesond lessen

HEFT VUM



ims  
IMS LUXEMBOURG  
Inspiring More Sustainability

LE GOUVERNEMENT  
DU GRAND-DUCHÉ DE LUXEMBOURG  
Ministère de l'Agriculture,  
de l'Alimentation et de la Viticulture

Anti  
gaspi

## Cahier

### INDIVIDUELL CHALLENGEN

#### Challenge #4 Liewensmëttelverschwendung

- Mooss wéi vill lessen an enger Woch bei dir doheem verbëtzt gëtt.
- Firwat gëtt dëst lessen ewechgeheit?
  - Ginn et (Deeler vun) Produkter, déi nach kéinte benotzt ginn?
  - Gëtt de Liewensmëtteloffall kompostéiert? Lant en an der Bio-Poubelle?
  - Wat kënnst dir maache fir manner Liewensmëttel ewechzegehen?  
Hues du Iddien?

#### Challenge #4 Gaspillage alimentaire

- Tu dois calculer la quantité de nourriture jetée cette semaine chez toi.
- Pourquoi cette nourriture est jetée ?
  - Y a-t-il des (parties de) produits qui peuvent être réutilisés ?
  - Les déchets sont-ils transformés en composte ?  
Sont-ils placés dans la poubelle de déchets organiques ?
  - Que pourrais-tu faire pour réduire les aliments jetés ?  
Tu as des idées ?



Datum: \_\_\_\_\_  
Mat wiem? \_\_\_\_\_  
\_\_\_\_\_

Mol oder beschreif d'äin Erleefnes

Evaluatioun ☆☆☆☆☆ Wéi vill Stären gësst du dës Challenge?

ims  
IMS LUXEMBOURG  
Inspiring More Sustainability

LE GOUVERNEMENT  
DU GRAND-DUCHÉ DE LUXEMBOURG  
Ministère de l'Agriculture,  
de l'Alimentation et de la Viticulture



ims  
IMS LUXEMBOURG  
Inspiring More Sustainability



LE GOUVERNEMENT  
DU GRAND-DUCHÉ DE LUXEMBOURG  
Ministère de l'Agriculture,  
de l'Alimentation et de la Viticulture



**MIR SINN ANTIGASPI,**

**AN DIR?**

## Challenges collectifs

- 1 ➔ **Jeux de fruits et légumes de saison**
- 2 ➔ **Rencontre avec un producteur**
- 3 ➔ **Élaboration d'un menu**
- 4 ➔ **Atelier de cuisine**
- 5 ➔ **Analyse du gaspillage alimentaire**
- 6 ➔ **Atelier de bricolage**

MIR SINN ANTIGASPI,

AN DIR?

Qu'a-t-on fait jusqu'à présent ?

## Challenges individuels

1 ➔ Cuisiner ensemble 

2 ➔ Dates de péremption 

3 ➔ Plantation 

4 ➔ Gaspillage alimentaire 

5 ➔ Un frigo antigaspi 

6 ➔ Cueillir des fruits 

7 ➔ Film antigaspi 

8 ➔ Boîte à idées 

**MIR SINN ANTIGASPI,**

**AN DIR?**



**Et vous ?  
Quel challenge allez-vous  
réaliser aujourd'hui ?**

**Moi, je compte faire  
des produits locaux  
en bocaux ! C'est loco !**

