



IMS LUXEMBOURG
Inspiring More Sustainability

COMMUNIQUÉ DE PRESSE

Luxembourg, le 9 février 2024

Passer à l'action avec IMS Luxembourg en 2024

**Décoder la complexité des enjeux du développement durable
et accompagner les organisations**

Urgence climatique, perte de biodiversité, gestion des déchets, eco-mobilité, neutralité carbone, respect des droits humains, surcharge informationnelle, bien-être au travail, partenariats entre associations et entreprises, diversité et inclusion, rétention des talents, compétences du futur et orientation, nouvelles approches économiques, achats et consommation responsables ... sont quelques-uns des nombreux défis auxquels doivent répondre les entreprises et sur lesquels elles sont attendues par leurs parties prenantes. Chacun·e peut vite se sentir submerger par la quantité de sujets sur lesquels sensibiliser, agir, mesurer ses impacts et former son personnel.

Face à l'intérêt croissant des entreprises pour se transformer durablement, les activités d'IMS Luxembourg se développent, et les sujets demeurent multiples et interconnectés. La vision reste la même « faire du Luxembourg la référence d'une société prospère et durable ». Le programme de l'année 2024 d'IMS a été partagé lors de la conférence de présentation le jeudi 8 février avec quelques éléments à retenir : l'importance de la formation avec la Sustainability Academy, les deux temps forts à ne pas manquer et un réseau qui accueille quarante nouvelles organisations membres.



IMS LUXEMBOURG
Inspiring More Sustainability

La formation, puissant levier de transition avec la Sustainability Academy

Deux ans après son lancement, la [Sustainability Academy](#) se positionne comme la seule academy au Luxembourg entièrement dédiée aux thématiques du développement durable. Elle propose des formations en intra-entreprise et surtout sur-mesure afin de répondre au plus près des besoins de toutes les entreprises du Luxembourg. Elle poursuit sa croissance avec une ressource dédiée dans l'équipe d'IMS et l'arrivée de nouveaux-elles expert-es portant le nombre de formateur·rices à plus de vingt-cinq à ce jour. Plus de quarante thématiques de formations sont couvertes sur les trois piliers du développement durable : People, Planet et Prosperity.

Deux temps forts en 2024, ouverts à toutes les organisations au Luxembourg

- **2^e édition des Sustainability Awards**

En 2024, les Sustainability Awards d'IMS Luxembourg récompenseront les meilleures pratiques nationales de développement durable mises en place dans des organisations au Luxembourg dans quatre catégories distinctes : People, Planet, Prosperity et Sustainability Team. La participation est gratuite et ouverte à toute organisation installée au Luxembourg, qu'elle soit ou non membre d'IMS et quels que soient sa taille, son statut - privé, public ou associatif - et son secteur d'activité. Les candidatures ouvriront à partir de mi-février. Les organisations auront jusqu'au 14 juin 2024 minuit pour déposer leur candidatures.

- **13^e édition du Luxembourg Sustainability Forum**

Au second semestre 2024 aura lieu la 13^e édition du [Luxembourg Sustainability Forum](#) (LSF). Le LSF est l'évènement incontournable en matière de développement durable au Luxembourg. Organisé chaque année par l'équipe d'IMS, il apporte, grâce à une programmation de haute volée, des perspectives nouvelles ainsi que des solutions concrètes et inspirantes aux défis environnementaux et sociaux. Ouverte à tous·tes et véritable carrefour des parties prenantes, cette journée réunit personnalités de renom, experts, entreprises, associations, organismes publics et étudiant·es... tous·tes engagé·es pour une société résiliente et inclusive.



IMS LUXEMBOURG
Inspiring More Sustainability

Un réseau national et international pour inspirer et innover au Luxembourg

À l'occasion de la conférence du 8 février, l'équipe d'IMS a accueilli 40 nouvelles organisations membres. Le réseau IMS compte actuellement 225 entreprises membres, 294 signataires de la Charte de la Diversité, 103 membres associés.



Cette année, IMS accueille dans le réseau des organisations de secteurs variés tels que la finance, assurance et conseil, le secteur public, la santé, l'industrie et la logistique, l'innovation, l'évènementiel, la construction et l'ingénierie, l'éducation ou encore les nouvelles technologies.

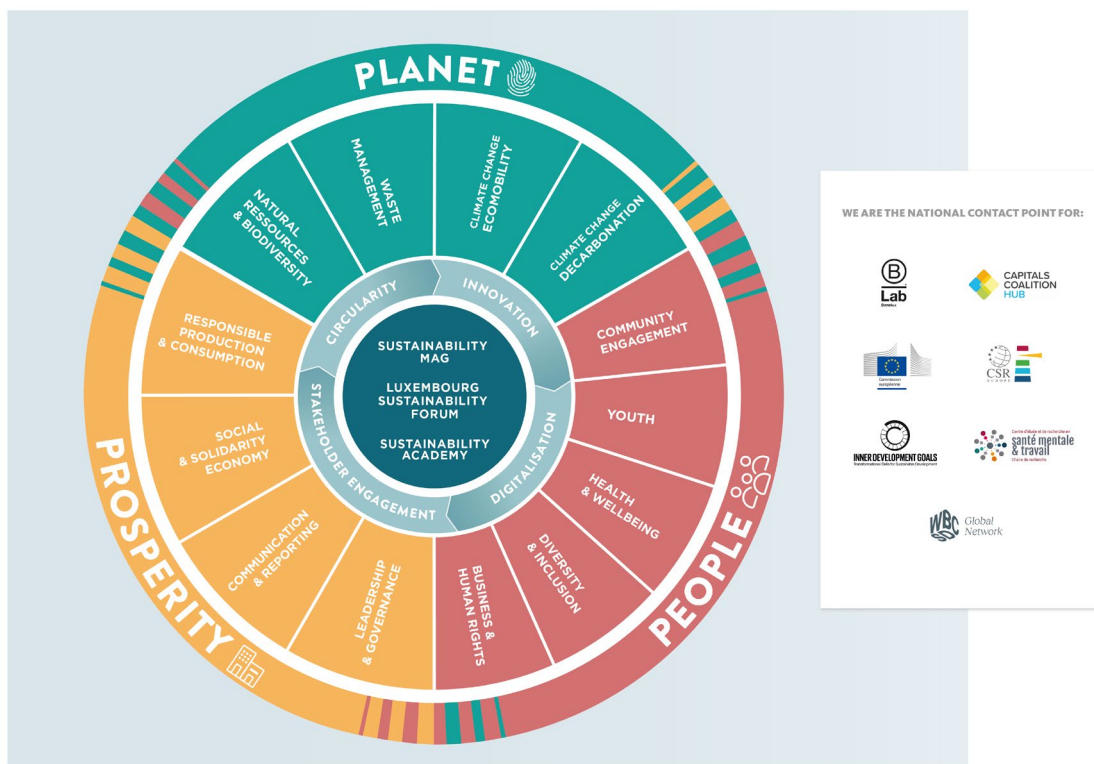
Bienvenue aux 40 nouvelles organisations :

ABeautiful Green, Administration Parlementaire, ALFI, Amrop Luxembourg, Amundi Luxembourg S.A, Baker McKenzie, Bamolux, C.K S.A - Charles Kieffer Group, CA HUB@Luxembourg (Le Village by CA Luxembourg), CDEC, CHL - CENTRE HOSPITALIER DE Luxembourg, CMS Luxembourg, COMPOSIL, Cubis Luxembourg, DEUTSCHE BANK LUXEMBOURG S.A., École privée Notre-Dame Sainte-Sophie, EHS 3 Frontières, EVITY S.A., Fund Channel, Goblet Lavandier & Associés, Highlight Consulting, ITX Luxembourg SA (Inditex), Keter Luxembourg Sàrl, La Luciole, Luxembourg Congrès SA (ECCL), LuxTrust, Mizuho Trust & Banking, Neurolead, on.perfekt, Restopolis, Schroder Investment Management (Europe) SA, SIX Financial Information Luxembourg SA, Société de développement Agora sàrl et Cie, Société de l'aéroport de Luxembourg (Lux Airport), STEINMETZDEMEYER – STDM, Swiss Re Europe SA, TK Elevator, TrAxxion SA, VISTIM, XXA architecture.



IMS LUXEMBOURG
Inspiring More Sustainability

Au-delà des frontières du Luxembourg, IMS a également développé des liens avec un écosystème d'organisations internationales. Ces échanges nourrissent le travail et les actions d'IMS au quotidien et permettent d'apporter des nouveautés et innovations. Ces liens assurent ainsi aux membres du réseau de rester à l'avant-garde sur les sujets du développement durable. IMS est le point de contact national pour B Corp, Capitals Coalition, la Commission Européenne DG Justice, CSR Europe, Santé Mentale Travail et le WBCSD (World Business Council for Sustainable Development) ainsi que le second hub au Luxembourg pour les Inner Development Goals.



Liens utiles

Photos de la conférence (crédits IMS Luxembourg) : <https://www.flickr.com/photos/imsluxembourg/albums/72177720314677568>

Brochure de présentation IMS : https://imslux.lu/assets/publication/159/2024FR_BrochureIMS.pdf

Contact presse : Nadia Azarfane

nadia.azarfane@imslux.lu
Tel : +352 26 25 80 13 5

Site IMS: www.imslux.lu

Site Charte de la Diversité: chartediversite.lu

Sustainability Mag: sustainabilitymag.lu

Retrouvez-nous sur : [LinkedIn](#) [Facebook](#) [Youtube](#)