



IMS LUXEMBOURG
Inspiring More Sustainability

Luxembourg, 7 February 2023

COMMUNIQUÉ DE PRESSE

IMS LUXEMBOURG

THE ASSOCIATION OF ORGANISATIONS COMMITTED TOWARDS A MORE SUSTAINABLE, INCLUSIVE AND REGENERATIVE ECONOMY

Constant growth and 27 new members

The IMS network - Inspiring More Sustainability - currently has [194 IMS member organisations](#), [251 signatories of the Diversity Charter Lëtzebuerg](#) and [80 associate members](#). During its annual conference on Tuesday, 7 February, the IMS team presented the highlights that will mark 2023, and all its activities to the 27 new members.

A GROWING ACTIVITY

Faced with the growing interest of companies to transform themselves sustainably, the activities of IMS Luxembourg are growing, and the subjects are multiple and interconnected. The role of IMS is to understand, decode and decipher the complexity of the challenges of sustainable development to make them accessible to everyone and thus facilitate the transition to action.

During the coming year, we will find activities, among others, on the following subjects: the fight against climate change with a programme on biodiversity in companies, diversity and inclusion with practical tools, notably on disability, and support via clubs for all those who must manage sustainable development in their companies. All dates are available and regularly updated on the [agenda page of the imslux.lu website](#).



IMS LUXEMBOURG
Inspiring More Sustainability

DEDICATED BUSINESS CLUBS

IMS continues to support sustainable development strategies within its three dedicated business clubs:

- **[The Luxembourg CEO Sustainability Club](#)**: strictly reserved for the CEOs of IMS member organisations, this club aims to foster reflection on the conditions for transitioning to a sustainable and inclusive society.
- **[The Sustainability Manager Club](#)**: dedicated to any person responsible for implementing the sustainable development strategy of an IMS member organisation. This year, this club will provide an opportunity to discuss the following three topics: Data & reporting, Stakeholders and greenwashing, and Awareness and change management.
- **[The Sustainable Procurement Club](#)**: dedicated to the buyers of IMS member organisations, this club provides an opportunity to meet in a privileged framework of exchange and sharing, and makes available tools and concrete examples to instill a sustainable aspect into procurement policies.

BOOSTING EMPLOYEES' COMPETENCIES WITH THE SUSTAINABILITY ACADEMY

Launched at the beginning of 2022, the Sustainability Academy is a powerful training tool for organisations, whether or not they are members of IMS. The education and skills development of all teams is necessary to support the change process of any structure whose objective is to transform itself sustainably and prosperously. The Sustainability Academy calls on experts on various themes and offers tailor-made courses according to the needs identified by the organisations.

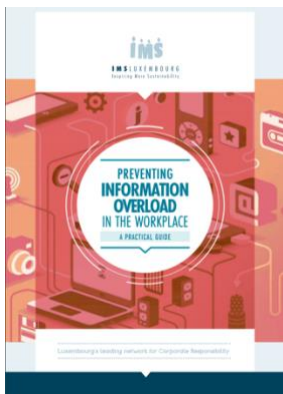
[More information on the Sustainability Academy.](#)



IMS LUXEMBOURG
Inspiring More Sustainability

FREE ACCESS RESOURCES

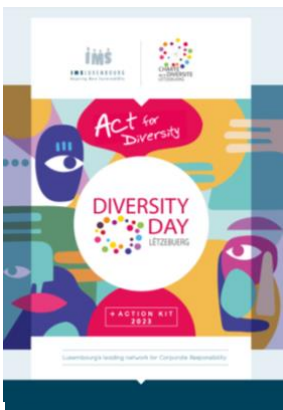
IMS regularly offers numerous free access resources. They are tools for monitoring, raising awareness, sharing information and good practices, and can be consulted online. Among the most recent ones:



[Information overload in the workplace - A Practical Guide](#)

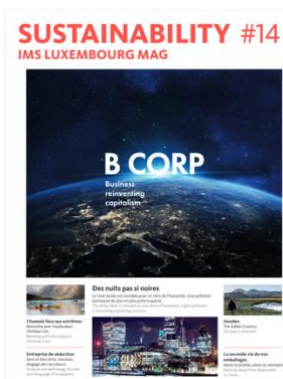
This guide provides suggestions for finding the most suitable solutions for your company and implementing practical applications for managing information effectively.

Available in [French](#), [English](#) and [German](#).



[Action Kit Diversity Day 2023](#)

This kit proposes action plans, ways to raise awareness of diversity in your organisation and the essential communication tools to show your commitment to Diversity Day 2023, which will take place on 23 May.



[Sustainability Mag #14 paper and online issue](#)

Issue 14 of Sustainability Mag was published in January 2022 and will be available shortly on the online version sustainabilitymag.lu. This bilingual French-English slow media published by IMS Luxembourg is dedicated to social challenges and sustainable development issues.



IMS LUXEMBOURG
Inspiring More Sustainability

COMMUNIQUÉ DE PRESSE

NEW MEMBERS

IMS welcomes 27 new members this year!



Amazon EU - B Medical Systems - Banque Havilland - BOMA Luxembourg - British Chamber of Commerce for Luxembourg - Broadstreet – DeCODE - Ecotrel ASBL - Fujitsu Luxembourg - Greenworlder – Ikano - JLL Jones Lang Lasalle - Keep Contact - LLC RE Management Luxembourg – Luloop - Luxexpo The Box – LuxFLAG - Maison Moderne - Njordfood - Novotel Suites Luxembourg – Orange - Quattro Creative Studio - Return2Career – Seismic - Swiss Life Luxembourg - Tesis - VitalBriefing

Download the group photo of the new members [here](#).



IMS LUXEMBOURG
Inspiring More Sustainability

(Re)discover the IMS projects on <https://imslux.lu>

IMS – INSPIRING MORE SUSTAINABILITY

Luxembourg's leading network for Corporate Responsibility

IMS - Inspiring More Sustainability - has been the leading network of Luxembourg companies active in Corporate Social Responsibility (CSR) for 15 years. IMS' mission is to inspire responsible strategies and practices among national economic actors. IMS Luxembourg supports its members through collaborative and federating projects by promoting dialogue with stakeholders (private, public, associative). IMS provides expertise (publications), concrete solutions, awareness, and information (campaigns, forums, training, clubs, workshops...). This network represents almost 25% of Luxembourg's payroll and is the national representative of the European organisation CSR Europe. IMS is an independent, non-political, and non-profit organisation.

Press contact: Nadia Azarfane / nadia.azarfane@imslux.lu / Tel: +352 26 25 80 13 5

PRESS RFI FASE



IMS LUXEMBOURG
Inspiring More Sustainability

Luxembourg, le 7 février 2023,

COMMUNIQUÉ DE PRESSE

IMS LUXEMBOURG

L'ASSOCIATION DES ORGANISATIONS ENGAGÉES VERS UNE ÉCONOMIE PLUS DURABLE, INCLUSIVE ET RÉGÉNÉRATIVE

Une croissance constante et 27 nouveaux membres

Le réseau d'IMS - Inspiring More Sustainability - compte aujourd'hui [194 organisations membres IMS](#), [251 organisations signataires](#) de la Charte de la Diversité Lëtzebuerg et [80 membres associés](#). L'équipe d'IMS a présenté lors de sa conférence annuelle, ce mardi 7 février, les temps forts qui vont marquer l'année 2023 et ainsi que l'ensemble de ces activités aux 27 nouveaux membres.

UNE ACTIVITÉ CROISSANTE

Face à l'intérêt grandissant des entreprises de se transformer profondément de manière durable, les activités d'IMS Luxembourg sont croissantes et les sujets multiples et interconnectés. Le rôle d'IMS est de comprendre, décoder et décrypter la complexité des enjeux du développement durable pour les rendre accessibles à toutes et tous et ainsi faciliter le passage à l'action.

En 2023, nous retrouverons des activités, entres autres, autour des sujets de : lutte contre le changement climatique avec un programme sur la biodiversité en entreprises, la diversité et l'inclusion avec des outils pratiques notamment sur le handicap ou encore un accompagnement via des clubs pour toutes les personnes qui doivent piloter le développement durable dans leurs entreprises. Toutes les dates sont disponibles et mises à jour régulièrement sur la [page agenda du site imslux.lu](#)



IMS LUXEMBOURG
Inspiring More Sustainability

DES CLUBS MÉTIERS DÉDIÉS

IMS poursuit également l'accompagnement dans la stratégie de développement durable au sein de ses trois clubs métiers dédiés :

- Le [Luxembourg CEO Sustainability Club](#) : réservé aux CEOs des organisations membres d'IMS, ce club a pour objectif de nourrir la réflexion autour des conditions de transition vers une société durable et inclusive.
- Le [Sustainability Manager Club](#) : dédié à toute personne chargée de la conception et de la mise en œuvre de la stratégie de développement durable d'une organisation membre d'IMS. Ce club permettra d'échanger cette année sur les trois thèmes suivants : Data et reporting, Parties prenantes et greenwashing, Sensibilisation et change management.
- Le [Sustainable Procurement Club](#) : dédié aux acheteurs des organisations membres d'IMS, ce club permet de se réunir dans un cadre d'échange et de partage privilégié et met à disposition des outils et exemples concrets pour intégrer la durabilité dans les politiques d'achats.

FORMER SON PERSONNEL AVEC LA SUSTAINABILITY ACADEMY

Lancée en début d'année 2022, la Sustainability Academy est un levier puissant de formation pour les organisations qu'elles soient ou non membres d'IMS. L'éducation et la montée en compétences de l'ensemble des équipes sont nécessaires à l'accompagnement au changement de toute structure ayant pour objectif de se transformer durablement et de façon prospère. La Sustainability Academy fait appel à des experts sur les différentes thématiques de la durabilité et propose des offres sur-mesure en fonction des besoins identifiés par les organisations.

[Plus d'informations sur la Sustainability Academy.](#)



IMS LUXEMBOURG
Inspiring More Sustainability

DES RESSOURCES DISPONIBLES EN ACCÈS LIBRE

IMS propose régulièrement de nombreuses ressources en accès libre. Véritable outils de veille, de sensibilisation, de partage d'informations et de bonnes pratiques, elles sont consultables en ligne. Parmi les plus récentes :



[Le guide pratique de la surcharge informationnelle en entreprise.](#)

Ce guide propose des pistes pour trouver les solutions les plus adaptées à votre entreprise et vous aide à mettre en place des applications pratiques pour gérer l'information de manière efficace. Disponible en [français](#), [anglais](#) et [allemand](#).



[Action Kit Diversity Day 2023](#)

Ce kit qui propose des pistes d'actions, des moyens pour sensibiliser votre organisation à la diversité ainsi que les outils de communication indispensables pour afficher votre implication en amont du Diversity Day 2023 qui aura lieu le 23 mai.



Sustainability Mag #14 et en ligne

Le numéro 14 du Sustainability Mag est paru en janvier 2022 et sera disponible au fur et à mesure sur la version en ligne sustainabilitymag.lu. Ce slow media bilingue français-anglais édité par IMS Luxembourg est consacré aux défis sociétaux et enjeux du développement durable.

COMMUNIQUÉ DE PRESSE



IMS LUXEMBOURG
Inspiring More Sustainability

ACCUEIL DES NOUVEAUX MEMBRES

IMS accueille cette année 27 nouveaux membres : bienvenue !

COMMUNIQUÉ DE PRESSE



Amazon EU - B Medical Systems - Banque Havilland - BOMA Luxembourg - British Chamber of Commerce for Luxembourg - Broadstreet – DeCODE - Ecotrel ASBL - Fujitsu Luxembourg - Greenworlder – Ikano - JLL Jones Lang Lasalle - Keep Contact - LLC RE Management Luxembourg – Luloop - Luxexpo The Box – LuxFLAG - Maison Moderne - Njordfood - Novotel Suites Luxembourg – Orange - Quattro Creative Studio - Return2Career – Seismic - Swiss Life Luxembourg - Telesis - VitalBriefing

Pièce jointe : photo de groupe des nouveaux membres [téléchargeable ici](#).



IMS LUXEMBOURG
Inspiring More Sustainability

(Re)découvrez les projets d'IMS sur www.imslux.lu

IMS – INSPIRING MORE SUSTAINABILITY

Réseau leader des acteurs de la RSE au Luxembourg

IMS - Inspiring More Sustainability - est depuis 15 ans le réseau leader des entreprises luxembourgeoises actives en matière de Responsabilité Sociétale des Entreprises (RSE). La mission d'IMS est d'inspirer des stratégies et pratiques responsables auprès des acteurs économiques nationaux. IMS Luxembourg accompagne ses membres au travers de projets collaboratifs et fédérateurs en favorisant le dialogue avec les parties prenantes (privées, publiques, associatives). IMS apporte expertise (publications), solutions concrètes, sensibilisation et information (campagnes, Forum, formations, clubs, ateliers...). Le réseau représente près de 25 % de la masse salariale luxembourgeoise et est le représentant national de l'organisation européenne CSR Europe. IMS est une asbl indépendante, apolitique et reconnue d'utilité publique.

Contact presse : Nadia Azarfane / nadia.azarfane@imslux.lu / Tel : +352 26 25 80 13 5

COMMUNIQUÉ DE PRESSE